

## 典型案例汇总表

	案例类型	案例特点
疫一 徒制	三教改革	<p>案例分析了现代学徒制教学在疫情中停课不停上教学。在学校正常上课后，学徒班同学积极在学习中为老师学习提供生活后勤保障，实现共同进行。</p>
新高 学徒	人才培养	<ol style="list-style-type: none"> <li>1. 探索了高职财务管理专业现代学徒制试点办</li> <li>2. 探索了高职财务管理专业现代学徒制试点</li> <li>3. 构建了高职财务管理专业现代学徒制试点</li> <li>4. 建设了高职财务管理专业现代学徒制试点</li> <li>5. 提升了高职财务管理专业现代学徒制试点学</li> <li>6. 创新了高职财务管理专业现代学徒制试点工</li> </ol>
	师资队伍、三教改革、管理创新及其他等。	<p>推广价值上进行描述，不超过 100 字。</p>

学，采用线

投身学习，  
学习与抗疫

学模式

人才培养模

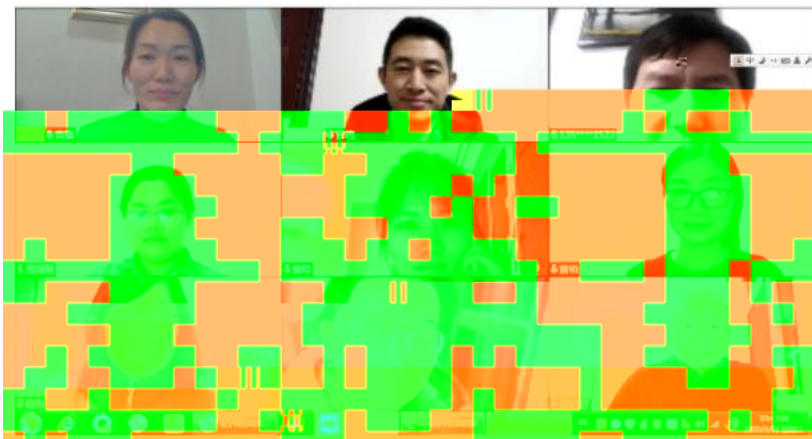
程

“双导师”

生素质

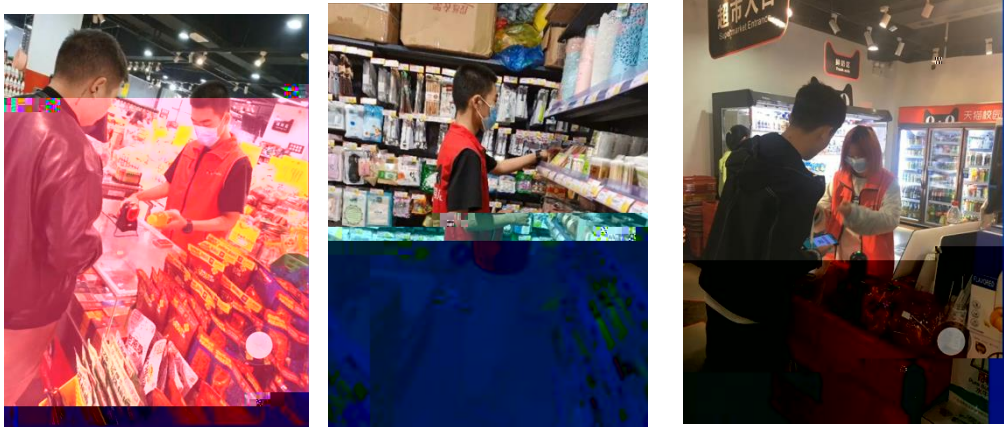
作方式

2020





2



3









19统计与会计3

签到 问卷 抢答 选人 评分 测验 活动库

抢答 03-10 16:40

调查时间和调查期限的含义,其区别是( )。

2、调查单位与填报单位的关系是( )。A、二者是一致的 B、二者有时是一致的 C、二者没有关系 D、调查单位大于...

调查项目是什么?  
选人 03-10 16:12

某市规定2019年工业经济活动成果年报呈报时间是2020年1月31日,其调查时间为( )。  
测验 03-10 16:10

调查项目是( )。

调查单位是( )。

调查时间是( )。

调查期限是( )。

(温习互动)





